

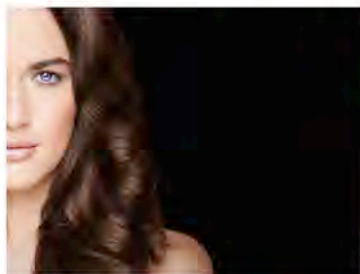
# GLÜCKSMOMENTE JANUAR

**PROFILO®**



## PROFILO BIO-FACELIFT

Das neue Anti-Aging-Behandlungskonzept sorgt für glattere, straffere Haut, für natürlich frisches Aussehen mit jugendlicher Ausstrahlung: regenerativ und straffend. – **10% AUF PROFILO BIO-FACELIFT**



## VON HAARSTRÄUBEND ZU FABELHAFT

Haar wie Seide für bis zu 5 Monate lang. Entdecken Sie unseren NEUEN, individualisierbaren Keratin Treatment Service. Kein Frizz mehr, ruhigere Haarstruktur, schnelleres Styling. Kurz: 230,- Mittel: 280,- Lang 330,-



## KMS AUSVERKAUF!

Starten Sie gepflegt ins neue Jahr! Nutzen Sie am besten den KMS-Ausverkauf, wir bekommen bald neue Produkte! **3 KAUFEN – NUR 2 BEZAHLEN**

# GLÜCKSMOMENTE FEBRUAR



## Faltenunterspritzung

Dunkle Augenränder? Schmale und symmetrische Lippen? Nutzen Sie unseren Volumenaufbau mit Hyaluron-Unterspritzung um sinnlich und gutaussehend in den Frühling zu starten – **10% AUF FALTENUNTERSPRITZUNG**



## „Februar-Highlights“

Läuten Sie das neue Jahr mit neuen Effekten im Haar ein! Geben Sie Ihrer Haarfarbe mehr Lebendigkeit, Brillanz, Glanz und Natürlichkeit! Mit Highlights für Harmonie, Kontraste oder Akzente! **10% AUF STRÄHNEN**



## KMS AUSVERKAUF!

Gehen Sie top-gestylt in Richtung Frühling und nutzen Sie den KMS-Ausverkauf, wir bekommen bald neue Produkte! **30% AUF ALLE STYLING-PRODUKTE**

# GLÜCKSMOMENTE **MÄRZ**



## **Diamant Blading**

ist die am weitesten entwickelte Technik und Methode des Permanent Make-up bei Augenbrauen-Härchen-Zeichnungen und die wird mit einem Diamanten durchgeführt – **10% DIAMANT BLADING**

10%



## **Premium-Haaraufbau-Pflege**

Verlieben Sie sich neu in Ihr Haar! Reparierte und glänzende Haare voller Volumen, gesund und stabil oder weich, geschmeidig und kontrolliert? Ihre maßgeschneiderte Premium-Haaraufbau-Pflege gibt es bei uns als Behandlung im Salon – **30% AUF PREMIUM-HAARAUFBAU-PFLEGE**

30%



## **Ihre Premium-Haaraufbau-**

**Pflege**, womit sich endlich Ihre Haar-Wunsch-Struktur Zuhause fühlt. **10% AUF PREMIUM-HAARAUFBAU-PFLEGE FÜR ZUHAUSE.**

10%